

# TRACY

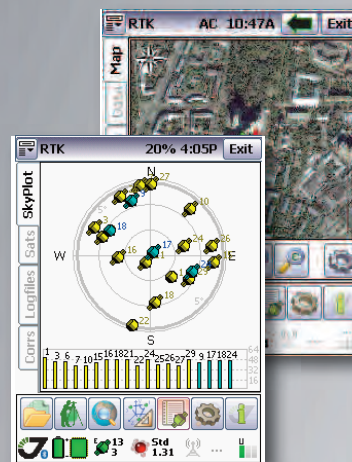
Трасу - это ПО, работающее под Windows Mobile и позволяющее управлять всеми приемниками JAVAD GNSS, автоматизировать геодезические задачи для дальнейшей пост-обработки, а также выполнять съемку в режиме RTK.

- Простой и лаконичный многоязычный интерфейс
- Повышенная производительность и надежность, автоматизированный контроль за временем наблюдения
- Выполнение съемочных работ при помощи всего нескольких кнопок одного экрана
- Постоянное отображение информации о приемнике, модеме и проч. во время съемки.
- Выполнение всех видов работ.
- Запись данных в память приемника и/или контроллера
- Большой набор поддерживаемых форматов обмена, включая CAD/GIS и текстовый форматы
- Поддержка национальных и локальных систем координат и геоидов, ведение пользовательских систем координат, возможность полевой локализации
- Встроенная программа координатной геометрии
- Сбор данных с кодами и атрибутами
- Ведение каталогов контрольных точек

Загрузите:

- Tracy Software Manuals (RTK, PPK, CDU)
- Tracy Tools Application Notes
- Tracy Tools Installation
- Giodis Installation for Tracy

<http://www.javad.com/jgnss/products/software/tracy.html>



**JAVAD**

125057, Россия, г. Москва, Чапаевский пер., д. 3  
Тел. (495) 926-52-53 Факс: (495) 926-52-11  
[www.javad.com](http://www.javad.com)  
Все права защищены © JAVAD GNSS, Inc., 2010

# TRACY

## Техническая поддержка

<b>PRODUCTS</b>	<b>SUPPORT</b>	<b>SALES</b>	<b>JAVAD</b>	<b>MY</b>
OEM	ACTIVATE	DEALERS	CONTACT	LOGIN
RECEIVERS	UPDATE	OPTIONS	NEWS	PROFILE
ANTENNAS	IMPROVE	PRICES	WEB	CART
SOFTWARE	ADVANCED	EVENTS	PHOTOS	ORDERS
ACCESSORIES	PUBLICATIONS	ARTS&SLIDES	JNS	<b>QUESTIONS</b>

Ask us questions and view our answers from over 20 highly qualified specialists (including Javad himself). It is much better than e-mails, or phone calls

Чтобы отвечать на вопросы пользователей быстро и максимально эффективно, компания JAVAD GNSS создала онлайн-систему вопросов. Воспользуйтесь всеми преимуществами этой услуги: войдите на сайт JAVAD GNSS и в раскрывающемся списке меню выберите пункт QUESTIONS (Вопросы). Для того, чтобы задать вопрос службе поддержки, используйте следующую ссылку,

<http://www.javad.com/cgi-bin/jgnss/cgi?Action=DrawQuestionManager&initFormCurrentSavez=on>

Когда служба поддержки JAVAD GNSS ответит на ваш вопрос, вам придет электронное сообщение на тот адрес электронной почты, что вы указали при авторизации в системе.

## Инструкция по обновлению\* Tracy

\* ПО Tracy поставляется вместе с контроллером Victor. Ниже приведены инструкции по обновлению предустановленной версии ПО.

1. Чтобы обновить ПО Tracy, используйте ПК с операционной системой Windows и Microsoft ActiveSync. Установите связь между контроллером Victor и ПК, следуя указаниям на экране.
2. Загрузите файл Tracy\_pcsetup.exe с веб-сайта компании JAVAD GNSS и запустите его на своем ПК (после того, как связь с контроллером установлена). Подождите, пока все файлы будут записаны в контроллер (основная память, Storage или CF/SD карта).
3. Внимательно прочтите Лицензионное соглашение, нажмите “Принимаю”, если вы принимаете условия соглашения, или “Отмена”, чтобы прервать процесс установки обновления.
4. Выберите из списка компоненты, которые вы хотите установить, и нажмите “Установить”.
5. Чтобы запустить обновленное ПО Tracy, дважды щелкните по соответствующему значку на экране.

**При первом запуске ПО Tracy необходимо зарегистрировать продукт. Введите уникальный регистрационный код и нажмите кнопку Register (уникальный код можно узнать у Вашего продавца или найти в электронном заказе).**

